

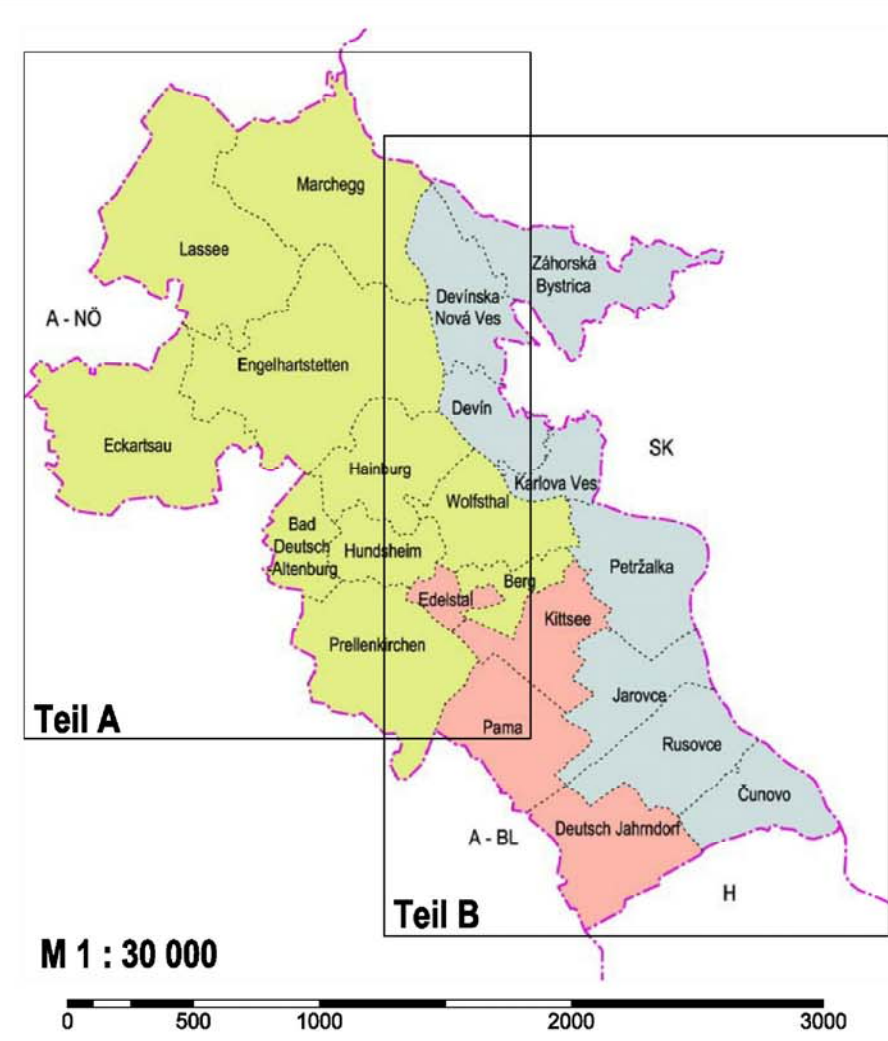
URBANISTICKÁ ŠTÚDIA / STÄDTEBAULICHE STUDIE

rozvoja prihraničného územia Bratislavy  
a susedných rakúskych obcí / der Entwicklung des  
Grenzgebietes von Bratislava und benachbarten  
österreichischen Gemeinden

Projekt BAUM  
Bratislava - územný management  
Bratislava Umlangmanagement

Objednávateľ / Auftraggeber: Magistrát hl.m. SR Bratislava, Primaciálne námestie 1, Bratislava  
Spracovateľ / Auftragnehmer: GLOBAL DESIGN, s.r.o.  
Autori / Autoren: Štrajčanská 1, 900 27 Bernolákovo  
Ing. arch. Rado Kuchlik, autorizovaný architekt SKA  
Ing. arch. Zuzana Jankovčová  
Dátum / Datum: 11.2014

EUROPEAN UNION  
European Regional  
Development Fund  
creating the future



- 6B
- Dopravné vybavenie územia /  
Verkehrsinfrastruktur
- Legenda / Legende
- hranica riešeného územia  
Projektregion

hranica štátnych celkov  
Staats- und Landesgrenze

hranica obcí a mestských častí  
Gemeinde- und Stadtteilgrenze

zastavané územia obcí  
Bauland

podnikateľské plochy  
Industrie- und Gewerbegebiete

plochy rozvoja osídlenia  
Bauland Erweiterung

rozvojové plochy pre podnikateľské účely  
Industrie- und Gewerbegebiete Erweiterung

obnovené dunajské ramena  
erneuerte Donauarme

I/2  
A6

diaľnica  
Autobahn

diaľničný chodník  
Autobahn/Schnellstrasse in Planung

S8  
I/2  
A6

cesty I. triedy  
Landesstrasse B

ostatné cestné komunikácie  
Landes- und Gemeindestrassen

komunikácie - návrh  
Strassenverbindungen - Entwurf

preklasifikovanie na "diaľnicu v meste"  
Unklassifizierung - Autobahn "in der Stadt"

mimúrovnovňové križovanie - návrh  
Kreuzung - Entwurf

dopravný koridor S8  
Planungskorridor S8

cyklotrasy existujúce - regionálne a národné  
Radwege bestand - regional

cyklotrasy existujúce - lokálne  
Radwege bestand - lokal

doplnenie siete cyklotrás  
Radwege neu

železničná trať  
Eisenbahn

železničná trať - návrh  
Eisenbahn - Entwurf

elektrická trať-Train  
Strassenbahn - Entwurf

prístupový bod integrovanej dopravy  
Umstellstation

medzinárodná vodná cesta  
Wasserweg - international

medzinárodná vodná cesta - návrh  
Wasserweg international - Entwurf

prístav existujúci - osobný / nákladný  
Hafen Bestand - Personen / Güter

prístavisko - MHD+sezónna rekreačná lodná doprava  
Anlegestelle - Bootsahrtverkehr Donau March

hraničné prechody - stav / návrh  
Grenzübergänge - Bestand / Entwurf

lokálne prechody cez hranicu  
lokale Grenzüberquerungen

obnova historického pešieho prepojenia  
Erneuerung des historischen Fusswegs

ekonomický návrh  
Ökondit Entwurf

označenie návrhov  
Kennzeichnung

- Stručný popis návrhov / Kurzbeschreibung
- 1

Marchegg - most/kompa, cyklo + peši  
Marchegg-Brücke/Überführ, Rad+Fussgänger
- 2

Marchegg Bahnhof -  
plánované prepojenie D4 a S8 + modernizácia železničnej trate + cyklotrasa  
geplante Verbindung der D4 und S8 + Eisenbahnmodernisierung + Radweg
- 4

cyklotrasy pozdĺž Moravy prepojit - Velký a Malý cyklokruh  
pre každodennú rekreáciu  
Radwege entlang der March verbinden - Kleine u. Grosse  
Radrunde für Naherholung
- 5

Berg / colina - cestné prepojenie + cyklotrasa  
Berg - Zollamt - Strassenverbindung + Radweg
- 6

Kittsee / Kopčany - cestné prepojenie + cyklotrasa  
Kittsee / Kopčany - Strassenverbindung + Radweg
- 7

Jarovce - existujúce cestné prepojenie, doplnená cyklotrasa  
Jarovce - Strassenverbindung bestand, Radweg neu
- 8

Deutsch-Jahrdorf/Rusovce - cestné prepojenie + doplnená cyklotrasa  
Deutsch-Jahrdorf/Rusovce - Strassenverbindung + Radweg neu  
trasy 7, 8 - lokálne prepojenie Eurovelo a Jubiläumsradweg  
Trassen 7, 8 - lokale Verbindungen Eurovelo und Jubiläumsradweg
- 9

Deutsch-Jahrdorf / Rajka - cestné prepojenie + cyklotrasa  
Deutsch-Jahrdorf / Rajka - Strassenverbindung + Radweg neu
- 10

cyklotrasa pozdĺž Biokoridoru - obnoveného ramena Dunaja +  
náučný cyklochodník  
Radweg entlang des neuen Biokorridors + Lehradweg  
cyklotrasa návrh - lokálna trasa, alternativa ku Eurovelo  
Radweg Entwurf - lokal, Alternative zu Eurovelo
- 11

doplnenie siete cyklotrás - Hundsheim, Prellkirchen, Pama  
Ergänzung des Radwegnetzes - Hundsheim, Prellkirchen, Pama
- 12

doplnenie siete cyklotrás - Lasse, Marchegg  
Ergänzung des Radwegnetzes - Lasse, Marchegg
- 13

cestné pripojenie Čunova a Rusovce na diaľnicu D2  
Čunovo, Rusovce - Anschluss an die Autobahn D2

