

Stručný popis návrhov / Kurzbeschreibung

- 1 Marchegg - most/kompa, cyklo + peši, prip. autá  
Marchegg-Brücke/Überführ, Rad+ Fussgänger, ggf. Fahrzeuge
- 2 Marchegg Bahnhof -  
plánované prepojenie D4 a S8 + modernizácia železničnej trate + cyklotrasa  
geplante Verbindung der D4 und S8 + Eisenbahnmodernisierung + Radweg
- 3 Markthof / Devin -  
"ľahký" most (plánované splavenie Moravy) pre peších a cyklistov  
"leichte" Brücke (zukünftiger Schiffsahrtsweg March) Fussgänger + Radweg
- 4 cyklotrasy pozdĺž Moravy prepojit - Veľký a Malý cyklookruh  
pre každodennú rekreáciu  
Radwege entlang der March verbinden - Kleine u. Grosse  
Radrunde für Naherholung
- 5 Berg / colnica - cestné prepojenie + cyklotrasa  
Berg - Zollamt - Strassenverbindung + Radweg
- 6 Kittsee / Kopčany - cestné prepojenie + cyklotrasa  
Kittsee / Kopčany - Strassenverbindung + Radweg
- 7 Jarovce - existujúce cestné prepojenie, doplnená cyklotrasa  
Jarovce - Strassenverbindung bestand, Radweg neu
- 8 Deutsch-Jahndorf/Rusovce - cestné prepojenie + doplnená cyklotrasa  
Deutsch-Jahndorf/Rusovce - Strassenverbindung + Radweg neu  
trasy 7, 8 - lokálne prepojenie Eurovelo a Jubiläumsradweg  
Trassen 7, 8 - lokale Verbindungen Eurovelo und Jubiläumsradweg
- 9 Deutsch-Jahndorf / Rajka - cestné prepojenie + cyklotrasa  
Deutsch-Jahndorf / Rajka - Strassenverbindung + Radweg neu
- 10 cyklotrasa pozdĺž Biokoridoru - obnoveného ramena Dunaja +  
náúčný cyklochodník  
Radweg entlang des neuen Biokorridors + Lehradweg  
cyklotrasa návrh - lokálna trasa, alternativa ku Eurovelo  
Radweg Entwurf - lokal, Alternative zu Eurovelo
- 12 doplnenie siete cyklotrás - Hundstheim, Prellenkirchen, Pama  
Ergänzung des Radwegnetzes - Hundstheim, Prellenkirchen, Pama
- 13 doplnenie siete cyklotrás - Lasse, Marchegg  
Ergänzung des Radwegnetzes - Lasse, Marchegg
- 14 cestné pripojenie Čunova a Rusovce na diaľnicu D2  
Čunovo, Rusovce - Anschluss an die Autobahn D2

6A Dopravné vybavenie územia /  
Verkehrsinfrastruktur

Legenda / Legende

- hranica riešeného územia
- Projektregion
- hranica štátnych celkov
- Staats- und Landesgrenze
- hranica obcí a mestských častí
- Gemeinde- und Stadtteilgrenze
- zastavané územia obcí
- Bauland
- podnikateľské plochy
- Industrie- und Gewerbegebiete
- plochy rozvoja osídlenia
- Bauland Erweiterung
- rozvojové plochy pre podnikateľské účely
- Industrie- und Gewerbegebiete Erweiterung
- obnovené dunajské ramená
- erneuerte Donauarme
- diaľnica
- Autobahn
- diaľnica/rýchlostná cesta - plánovaná
- Autobahn/Schnellstrasse in Planung
- cesty I. triedy
- Landesstrasse B
- ostatné cestné komunikácie
- Landes- und Gemeindestrassen
- komunikácie - návrh
- Strassenverbindungen - Entwurf

- preklasifikovanie na "diaľnicu v meste"
- Umklassifizierung - Autobahn "in der Stadt"
- mimoúrovňovité krížovanie - návrh
- Kreuzung - Entwurf
- dopravný koridor S8
- Planungskorridor S8
- cyklotrasy existujúce - regionálne a národné
- Radwege bestand - regional
- cyklotrasy existujúce - lokálne
- Radwege bestand - lokal
- doplnenie siete cyklotrás
- Radwege neu
- železničná trať
- Eisenbahn
- železničná trať - návrh
- Eisenbahn - Entwurf
- elektrifikovaná trať - návrh
- Strassenbahn - Entwurf
- prestupový bod integrovanej dopravy
- Umstellstation
- medzinárodná vodná cesta
- Wasserweg - international
- medzinárodná vodná cesta - návrh
- Wasserweg international - Entwurf

- prístav existujúci - osobný / nákladný
- Hafen Bestand - Personen / Güter
- prístavisko - MHD+rekreačná lodná doprava
- Anlegestelle - Bootsfahrtverkehr Donau March
- hraničné prechody - stav / návrh
- Grenzübergänge - Bestand / Entwurf
- lokálne prechody cez hranicu
- lokale Grenzüberquerungen
- obnova historického pešieho prepojenia
- Erneuerung des historischen Fusswegs
- ekonomost návrh
- Ökoudakt Entwurf
- označenie návrhov
- Kennzeichnung

URBANISTICKÁ ŠTÚDIA / STÄDTEBAULICHE  
STUDIE

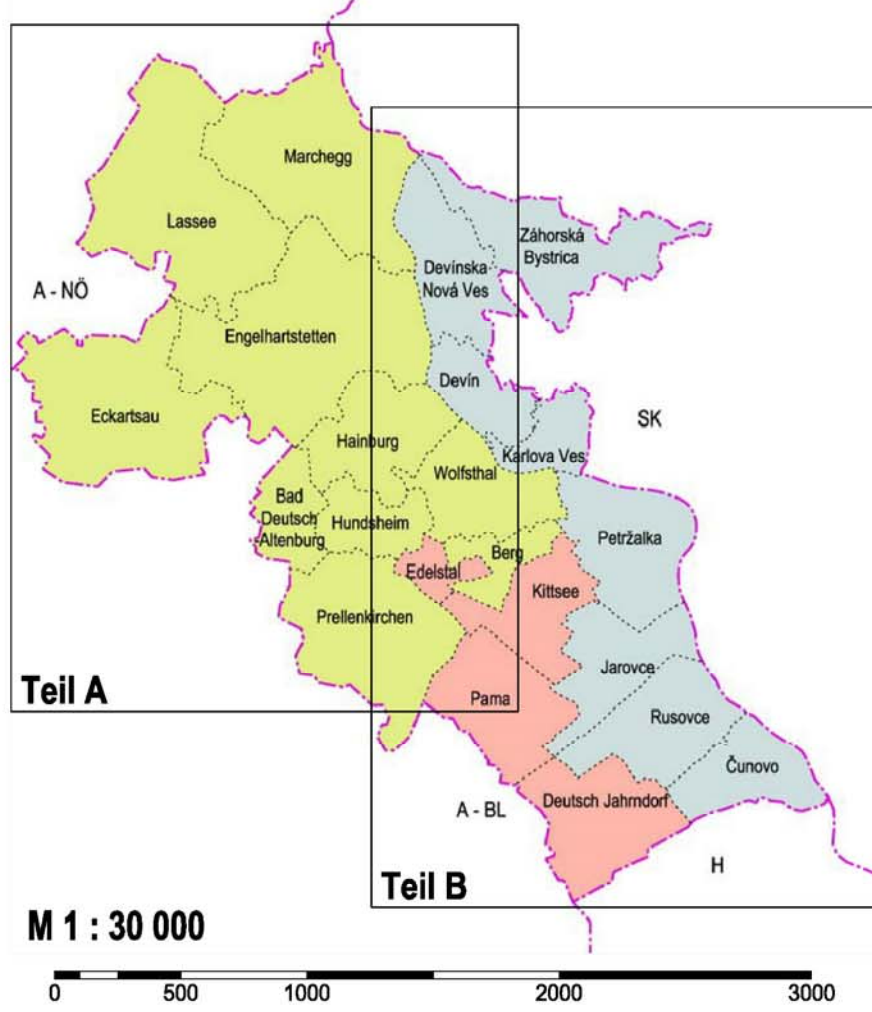
rozvoja prihraničného územia Bratislavy  
a susedných rakúskych obcí / der Entwicklung des  
Grenzgebietes von Bratislava und benachbarten  
österreichischen Gemeinden

Projekt BAUM  
Bratislava - územný management  
Bratislava Umlangmanagement

Ojeddávateľ / Auftraggeber: Magistrát hl.m. SR Bratislava, Primaciálne námestie 1, Bratislava  
Spracovateľ / Auftragnehmer: GLOBAL DESIGN s.r.o.  
Srojárská 1, 900 27 Bemolákovo

Autori / Autoren: Ing. arch. Rado Kachlik, autorizovaný architekt Sika  
Ing. arch. Zuzana Jankovičová

Dátum / Datum: 06 2014



M 1 : 30 000