

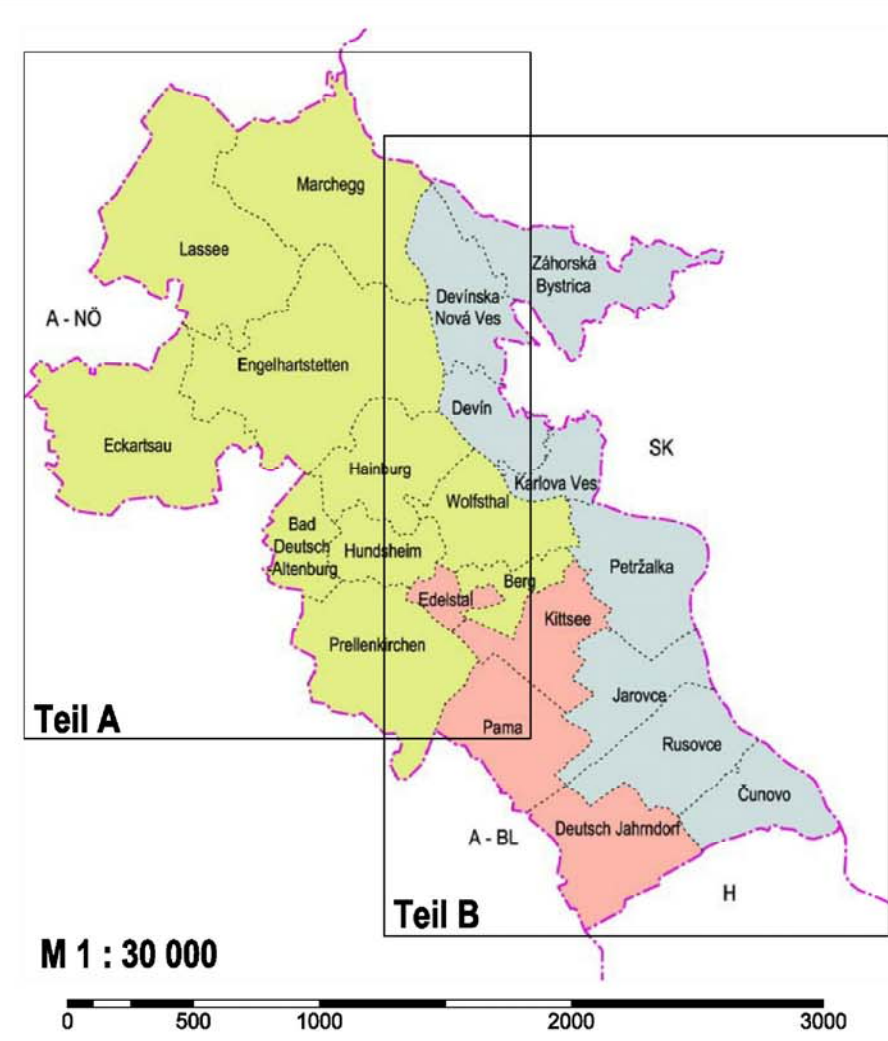
URBANISTICKÁ ŠTÚDIA / STÄDTEBAULICHE STUDIE

rozvoja prihraničného územia Bratislavy
a susedných rakúskych obcí / der Entwicklung des
Grenzgebietes von Bratislava und benachbarten
österreichischen Gemeinden

Projekt BAUM
Bratislava - územný management
Bratislava Umlangmanagement

Objednávateľ / Auftraggeber: Magistrát hl.m. SR Bratislava, Primaciálne námestie 1, Bratislava
Spracovateľ / Auftragnehmer: GLOBAL DESIGN, s.r.o.
Autori / Autoren: Strojárskeho 1, 900 27 Bernolákovo
Ing. arch. Rado Kachlik, autorizovaný architekt SKA
Ing. arch. Zuzana Jankovčová
Dátum / Datum: 05 2014

EUROPEAN UNION
European Regional
Development Fund
creating the future



- 6B

Dopravné vybavenie územia /
Verkehrsinfrastruktur
- Legenda / Legende

hranica riešeného územia
Projektregion

hranica štátnych celkov
Staats- und Landesgrenze

hranica obcí a mestských častí
Gemeinde- und Stadtteilgrenze

zastavané územia obcí
Bauland

podnikateľské plochy
Industrie- und Gewerbegebiete

plochy rozvoja osídlenia
Bauland Erweiterung

rozvojové plochy pre podnikateľské účely
Industrie- und Gewerbegebiete Erweiterung

obnovené dunajské ramená
erneuerte Donauarme

I/2
A6

diaľnica
Autobahn

diaľnicový chodník - plánovaný
Autobahn/Schnellstrasse in Planung

S8
I/2
49

cesty I. triedy
Landesstrasse B

ostatné cestné komunikácie
Landes- und Gemeindestrassen

komunikácie - návrh
Strassenverbindungen - Entwurf

preklasifikovanie na "diaľnicu v meste"
Unklassifizierung - Autobahn "in der Stadt"

mimúrovnovňové križovanie - návrh
Kreuzung - Entwurf

dopravný koridor S8
Planungskorridor S8

cyklotrasy existujúce - regionálne a národné
Radwege bestand - regional

cyklotrasy existujúce - lokálne
Radwege bestand - lokal

doplnenie siete cyklotrás
Radwege neu

železničná trať
Eisenbahn

železničná trať - návrh
Eisenbahn - Entwurf

elektrická trať-Train
Strassenbahn - Entwurf

prestupový bod integrovanej dopravy
Umstellstation

medzinárodná vodná cesta
Wasserweg - international

medzinárodná vodná cesta - návrh
Wasserweg international - Entwurf

prístav existujúci - osobný / nákladný
Hafen Bestand - Personen / Güter

prístavisko - MHD+rekreačná lodná doprava
Anlegestelle - Bootsverkehr Donau March

hraničné prechody - stav / návrh
Grenzübergänge - Bestand / Entwurf

lokálne prechody cez hranicu
lokale Grenzüberquerungen

obnova historického pešieho prepojenia
Erneuerung des historischen Fusswegs

ekonomos návrh
Ökonomie Entwurf

označenie návrhov
Kennzeichnung

Stručný popis návrhov / Kurzbeschreibung

- Marchegg - most/kompa, cyklo + peši príp. autá
Marchegg-Brücke/Überführ, Rad+Fussgänger, ggf. Fahrzeuge
- Marchegg Bahnhof -
plánované prepojenie D4 a S8 + modernizácia železničnej trate + cyklotrasa
geplante Verbindung der D4 und S8 + Eisenbahnmodernisierung + Radweg
- Markthof / Devin -
"ľahký" most (plánované splavenie Moravy) pre peších a cyklistov
"leichte" Brücke (zukünftiger Schiffsahrtsweg March) Fussgänger + Radweg
cyklotrasy pozdĺž Moravy prepojit - Veľký a Malý cyklookruh
pre každodennú rekreáciu
Radwege entlang der March verbinden - Kleine u. Grosse
Radrunde für Naherholung
- Berg / colnica - cestné prepojenie + cyklotrasa
Berg - Zollamt - Strassenverbindung + Radweg
- Kittsee / Kopčany - cestné prepojenie + cyklotrasa
Kittsee / Kopčany - Strassenverbindung + Radweg
- Jarovce - existujúce cestné prepojenie, doplnená cyklotrasa
Jarovce - Strassenverbindung bestand, Radweg neu
- Deutsch-Jahrdorf/Rusovce - cestné prepojenie + doplnená cyklotrasa
Deutsch-Jahrdorf/Rusovce - Strassenverbindung + Radweg neu
trasy 7, 8 - lokálne prepojenie Eurovelo a Jubiläumradweg
Trassen 7, 8 - lokale Verbindungen Eurovelo und Jubiläumradweg
- Deutsch-Jahrdorf / Rajka - cestné prepojenie + cyklotrasa
Deutsch-Jahrdorf / Rajka - Strassenverbindung + Radweg neu
cyklotrasa pozdĺž Biokoridoru - obnoveného ramena Dunaja +
náúčný cyklochodník
Radweg entlang des neuen Biokorridors + Lehnradweg
cyklotrasa návrh - lokálna trasa, alternativa ku Eurovelo
Radweg Entwurf - lokal, Alternative zu Eurovelo
- doplnenie siete cyklotrás - Hundsheim, Prellkirchen, Pama
Ergänzung des Radwegnetzes - Hundsheim, Prellkirchen, Pama
- doplnenie siete cyklotrás - Lasse, Marchegg
Ergänzung des Radwegnetzes - Lasse, Marchegg
- cestné pripojenie Čunova a Rusovce na diaľnicu D2
Čunovo, Rusovce - Anschluss an die Autobahn D2

